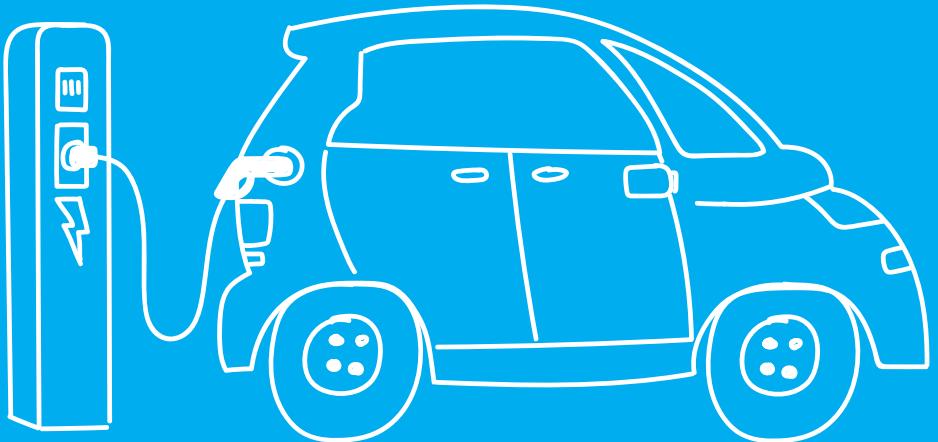




Fairer wohnen!

Unser Weg!

Elektromobilität bei der Mülheimer Wohnungsbau eG

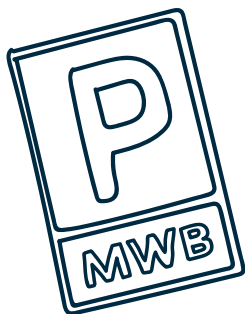


Menschen wollen beweglich sein – denn Mobilität eröffnet ihnen die Möglichkeit, ihr Leben frei zu gestalten. Aber die Formen von Mobilität, die unsere Verkehrswelt in den vergangenen Jahrzehnten geprägt haben, stoßen jetzt an Grenzen: Um CO₂-Neutralität zu erreichen und dem Klimawandel entgegenzutreten, läutet die Politik das Ende des Verbrennungsmotors ein. Daher wird eine wachsende Zahl von Menschen zukünftig auf Formen der Elektromobilität angewiesen sein.

Wir bei der Mülheimer Wohnungsbau eG werden nun immer öfter gefragt, wie die Wohnungsbaugenossenschaft ihren Mieter*innen die Möglichkeit anbietet, Elektrofahrzeuge aufzuladen. Hier erläutern wir unsere Vorgehensweise.



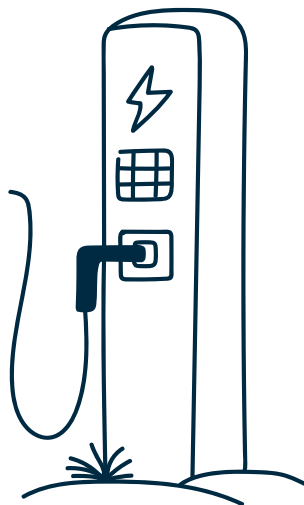
Ihr individueller Stellplatz mit Lademöglichkeit

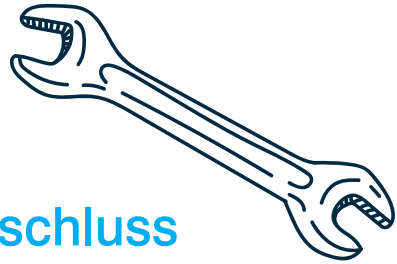


Wenn Sie ein Elektrofahrzeug besitzen – oder die Anschaffung eines solchen Fahrzeugs planen – dann möchten Sie vielleicht auch auf Ihrem MWB-Stellplatz die Möglichkeit haben, dieses Fahrzeug aufzuladen. Wir bieten Ihnen dafür gerne Lösungen an und machen das möglich. Die Kontaktdaten Ihrer Ansprechpartner*innen finden Sie am Schluss dieser Zusammenfassung.

Die Technik

Die Ladestation verfügt in der Regel über eine Leistungsstärke von 11 kW, welche für die gängigen E-Fahrzeuge ausreichend ist. Die Freischaltung durch Transponderchip ermöglicht dann ganz bequem nur Ihnen die Nutzung des Anschlusses.

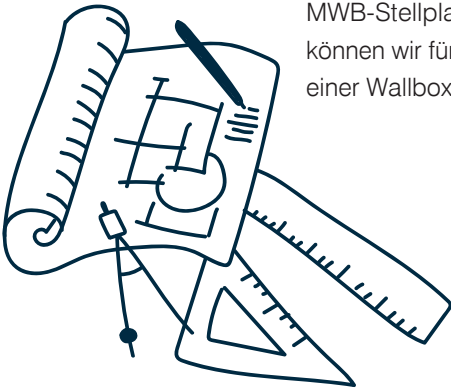




Zwei Wege zum Anschluss

Wenn Sie uns darüber informieren, dass Sie einen Stellplatz mit Lademöglichkeit mieten möchten, dann gibt es zwei Möglichkeiten: Vielleicht existiert in Ihrer Umgebung bereits ein solcher Stellplatz. Unser Vermietungsteam macht Ihnen dann ein entsprechendes Angebot.

Es ist aber auch möglich, dass es keinen solchen Platz in Ihrer Nähe gibt oder dass Sie ganz einfach Ihren bestehenden MWB-Stellplatz behalten möchten. In diesem Fall können wir für Sie den Einbau einer Ladesäule bzw. einer Wallbox vornehmen.





Individuelle Prüfung, individuelles Angebot

Jedes Grundstück, jedes Gebäude und jeder Stellplatz bieten unterschiedliche Gegebenheiten. Wir nennen daher keinen Festpreis für den Einbau einer Wallbox oder das Aufstellen einer Ladesäule. Stattdessen prüfen wir die individuellen Voraussetzungen und machen Ihnen danach ein entsprechendes Angebot.

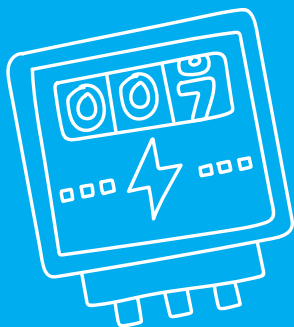
Wenn es zu einem Umbau kommt, gehen wir mit den Kosten für Sie in Vorleistung. Gegenüber einem normalen Stellplatz wird bei Installation einer Ladestation der Mietzins in Anlehnung an die Modernisierungsmieterhöhung von ca. acht Prozent pro Jahr herangezogen.

Bei einem angenommenen Baukostenmittelwert von 2.500 Euro für die Erstellung ergibt sich eine Mehrmiete von etwa 17 Euro pro Monat für den Stellplatz.

Je nach technischer Voraussetzung kann der Wert sowohl nach oben als auch nach unten variieren.

In seltenen Fällen kann es vorkommen, dass unsere Prüfung ein negatives Ergebnis erbringt: Dann wäre ein unverhältnismäßiger Aufwand mit unverhältnismäßigen Kosten notwendig, um an einer bestimmten Stelle eine Lademöglichkeit zu schaffen. In diesem Fall werden wir uns bemühen, Ihnen eine alternative Lösung anzubieten.

Abrechnung des **Stromverbrauchs**



Jetzt kann es losgehen: Sie haben nun die Möglichkeit, Ihr Elektrofahrzeug bequem ganz in der Nähe Ihrer Wohnung aufzuladen. Die Abrechnung des Stromverbrauchs erfolgt über Ihren Haushaltszähler direkt mit Ihrem Stromanbieter.

Wenn Sie zum Thema Elektromobilität noch Fragen haben, so können Sie sich gern an unseren Mieterservice wenden.

Mülheimer Wohnungsbau eG
Friedrich-Ebert-Straße 39
45468 Mülheim an der Ruhr



(0208) 696 12 - 0



(0208) 696 12 - 345



kontakt@mwb.info



www.mwb.info



MuelheimerWohnungsbau



[muelheimer_wohnungsbau](https://www.instagram.com/muelheimer_wohnungsbau)